

Résidence "PARC DE SAINTE LUCIE"

COMMUNE DE BORGIO

BATIMENT D - LOT 40 - REZ DE CHAUSSEE - TYPE 2

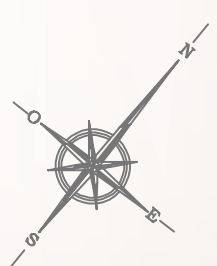
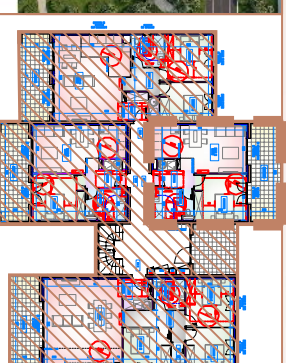


TABLEAU DES SURFACES BATIMENT D - LOT 40 - T2 - RdC	
ENTREE	3,89m ²
PIECE A VIVRE	21,50m ²
CHAMBRE	12,98m ²
SALLE D'EAU	6,47m ²
TOTAL	44,84m ²
TERRASSE	15,51m ²
JARDIN PRIVATIF	env. 25,00m ²

